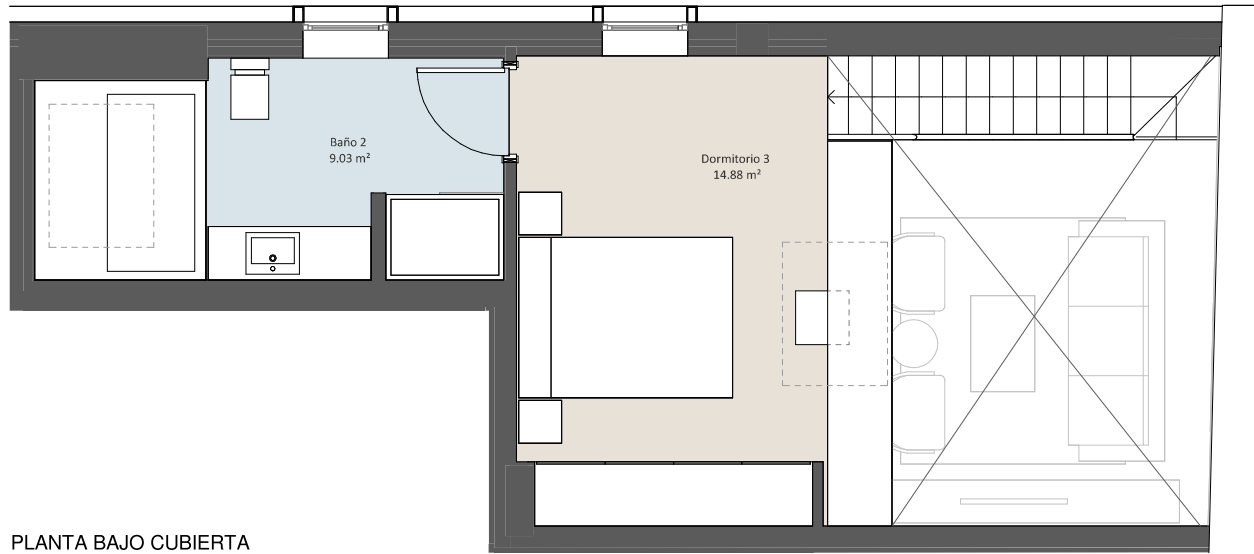


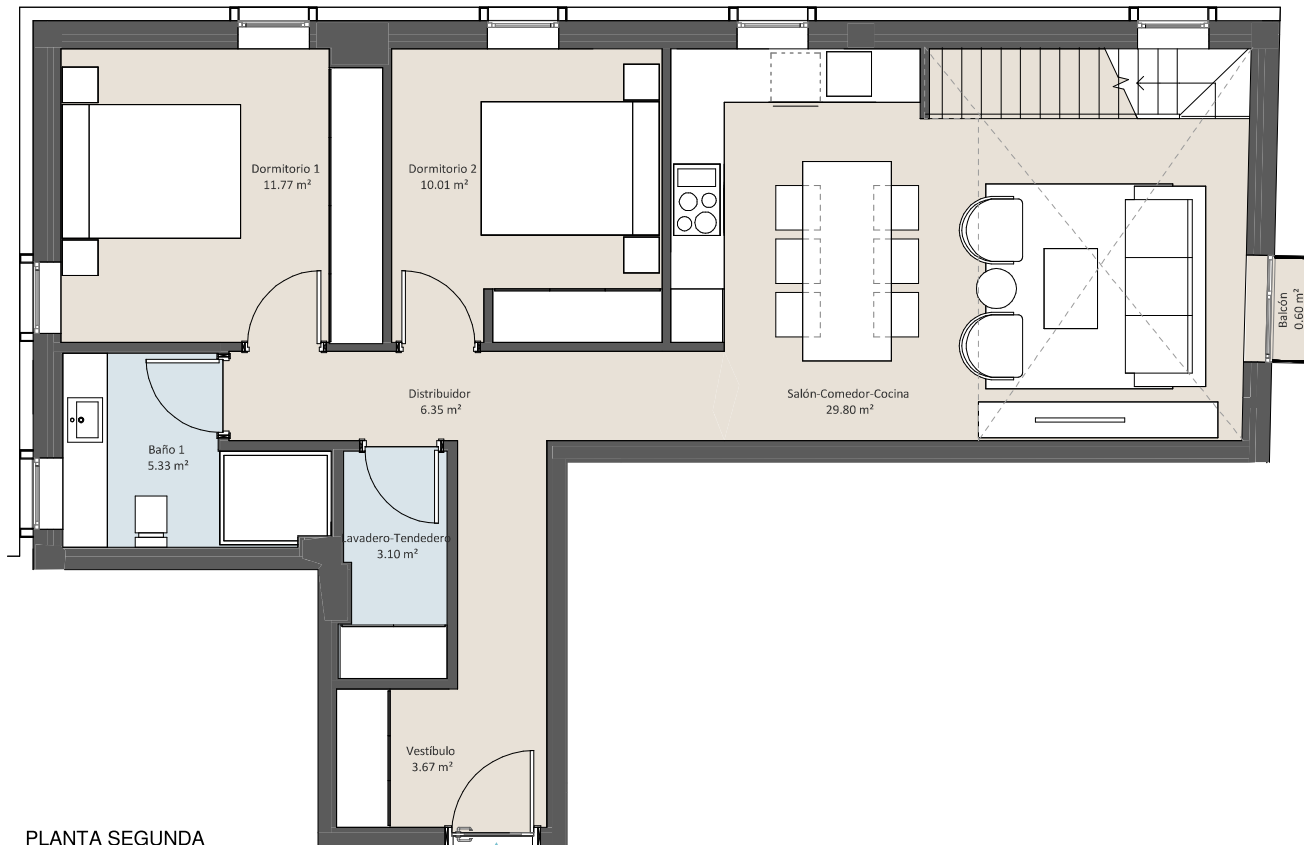


P02 - Vivienda F

Salón-Comedor-Cocina	29.80 m ²
Vestíbulo	3.67 m ²
Distribuidor	6.35 m ²
Dormitorio 1	11.77 m ²
Dormitorio 2	10.01 m ²
Dormitorio 3	14.88 m ²
Baño 1	5.33 m ²
Baño 2	9.03 m ²
Lavadero-Tendedero	3.10 m ²
TOTAL SUPERFICIE ÚTIL VIVIENDA	93.94 m²
TOTAL SUPERFICIE ÚTIL TERRAZA/S	0.60 m²
TOTAL SUPERFICIE CONSTRUIDA VIVIENDA	110.94 m²



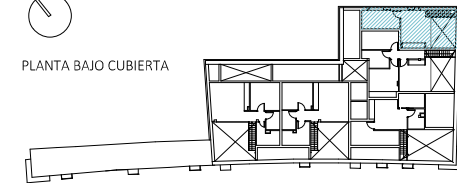
PLANTA BAJO CUBIERTA



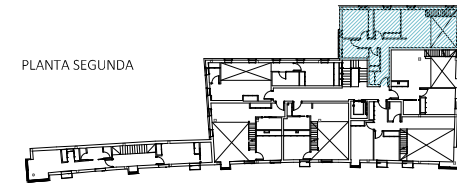
PLANTA SEGUNDA



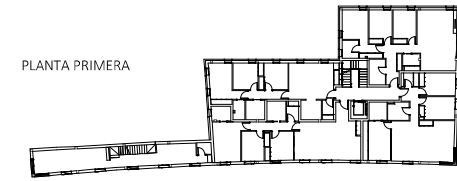
PLANTA BAJO CUBIERTA



PLANTA SEGUNDA



PLANTA PRIMERA



PLANTA BAJA

