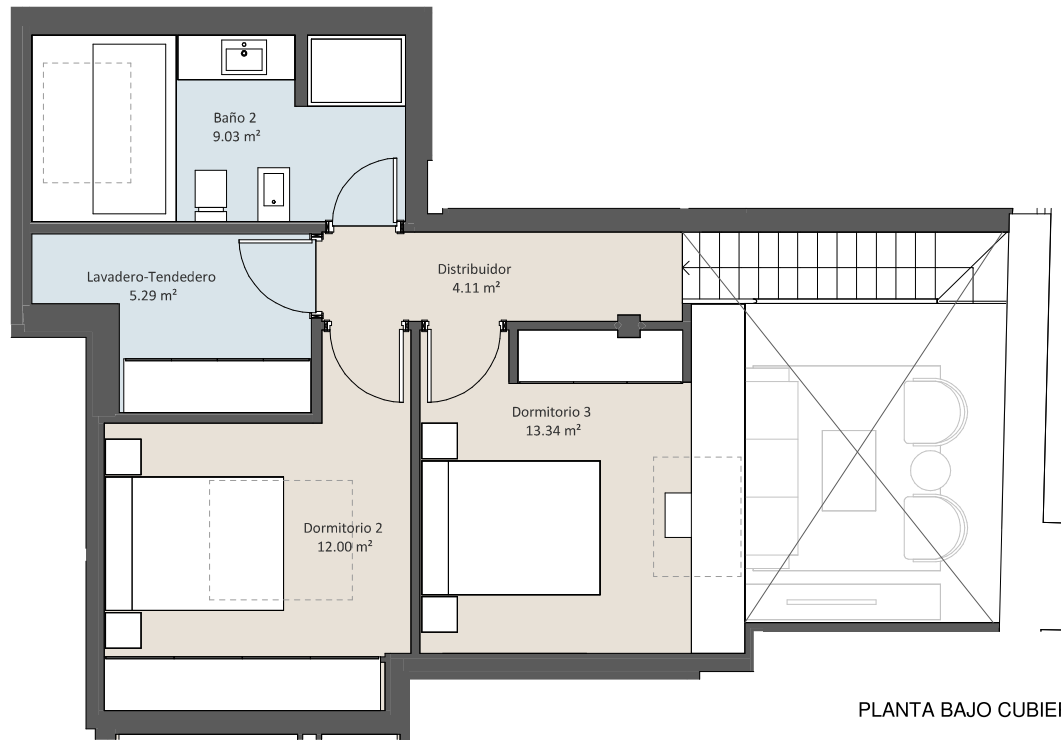


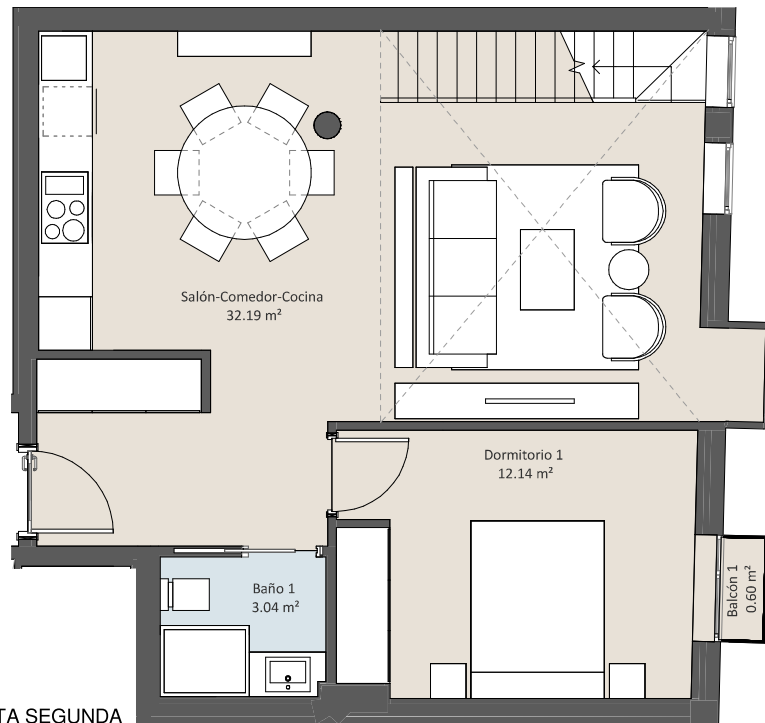


P02 - Vivienda E

Salón-Comedor-Cocina	32.19 m <sup>2</sup>
Vestíbulo	5.48 m <sup>2</sup>
Distribuidor	4.11 m <sup>2</sup>
Dormitorio 1	12.14 m <sup>2</sup>
Dormitorio 2	12.00 m <sup>2</sup>
Dormitorio 3	13.34 m <sup>2</sup>
Baño 1	3.04 m <sup>2</sup>
Baño 2	9.03 m <sup>2</sup>
Lavadero-Tendedero	5.29 m <sup>2</sup>
<b>TOTAL SUPERFICIE ÚTIL VIVIENDA</b>	<b>96.62 m<sup>2</sup></b>
TOTAL SUPERFICIE ÚTIL TERRAZA/S	0.60 m <sup>2</sup>
<b>TOTAL SUPERFICIE CONSTRUIDA VIVIENDA</b>	<b>109.44 m<sup>2</sup></b>



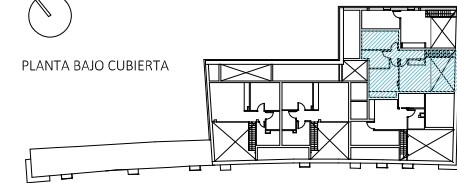
PLANTA BAJO CUBIERTA



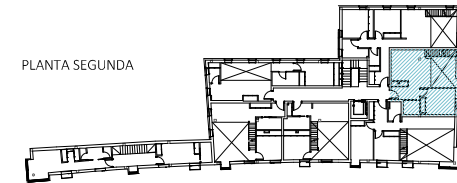
PLANTA SEGUNDA



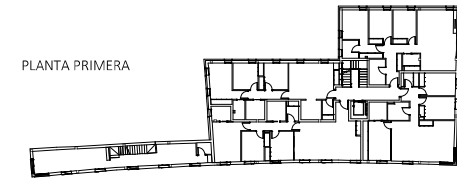
PLANTA BAJO CUBIERTA



PLANTA SEGUNDA



PLANTA PRIMERA



PLANTA BAJA

