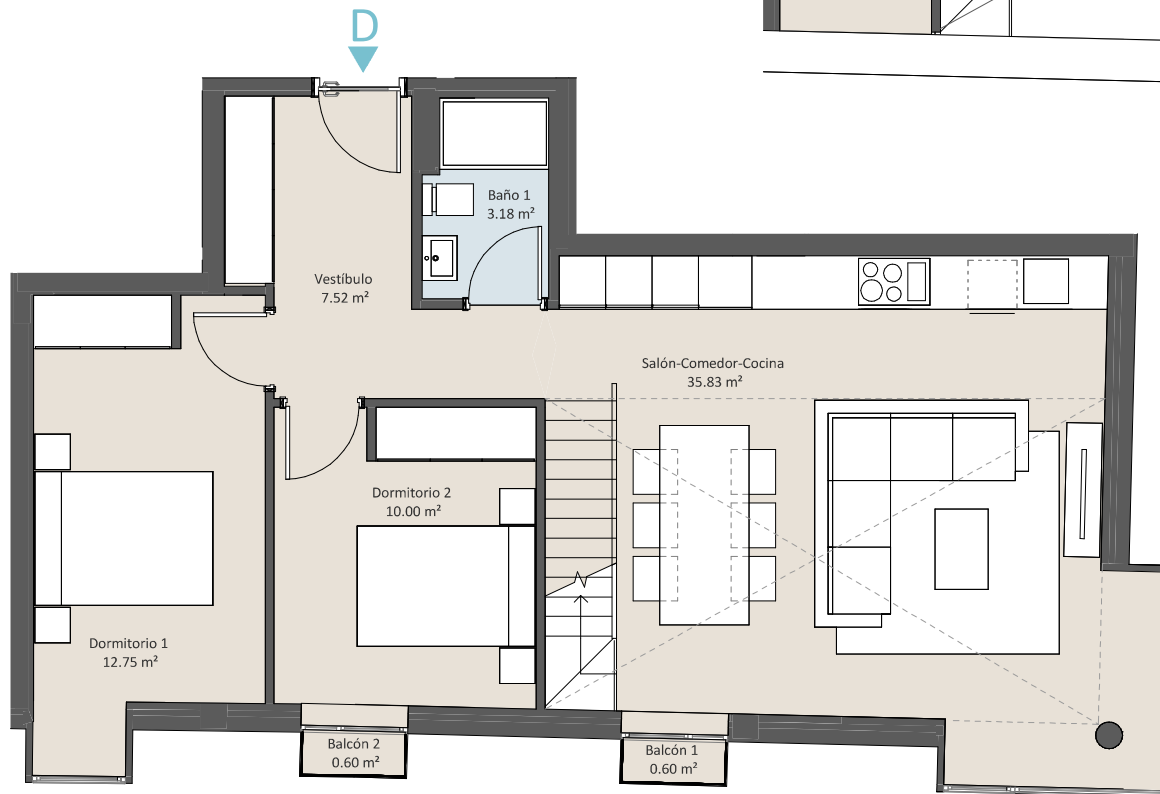




P02 - Vivienda D

Salón-Comedor-Cocina	35.83 m <sup>2</sup>
Vestíbulo	7.52 m <sup>2</sup>
Dormitorio 1	12.75 m <sup>2</sup>
Dormitorio 2	10.00 m <sup>2</sup>
Dormitorio 3	20.14 m <sup>2</sup>
Baño 1	3.18 m <sup>2</sup>
Baño 2	4.97 m <sup>2</sup>
Lavadero-Tendedero	4.56 m <sup>2</sup>
Trastero 1	6.60 m <sup>2</sup>
<b>TOTAL SUPERFICIE ÚTIL VIVIENDA</b>	<b>105.55 m<sup>2</sup></b>
<b>TOTAL SUPERFICIE ÚTIL TERRAZA/S</b>	<b>1.20 m<sup>2</sup></b>
<b>TOTAL SUPERFICIE CONSTRUIDA VIVIENDA</b>	<b>115.89 m<sup>2</sup></b>

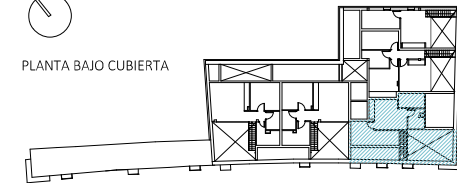
PLANTA BAJO CUBIERTA



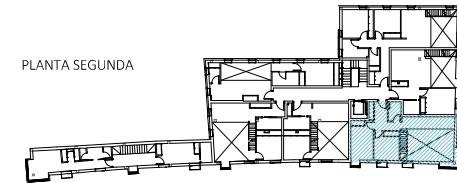
PLANTA SEGUNDA



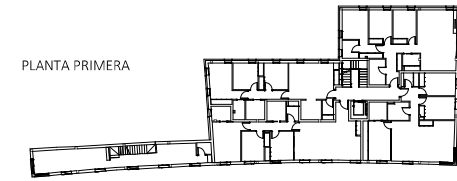
PLANTA BAJO CUBIERTA



PLANTA SEGUNDA



PLANTA PRIMERA



PLANTA BAJA

