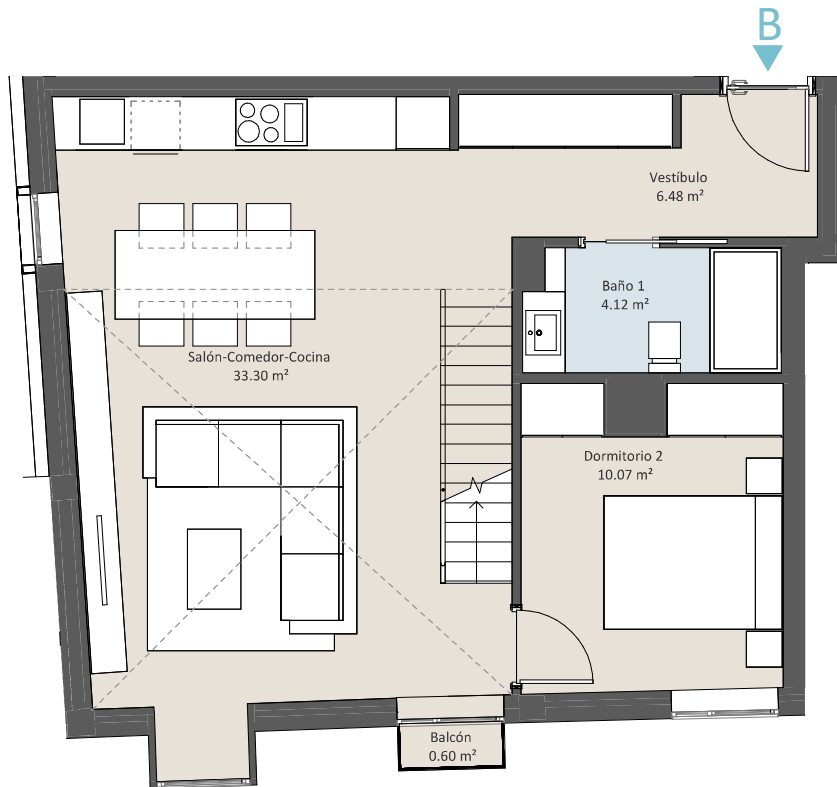


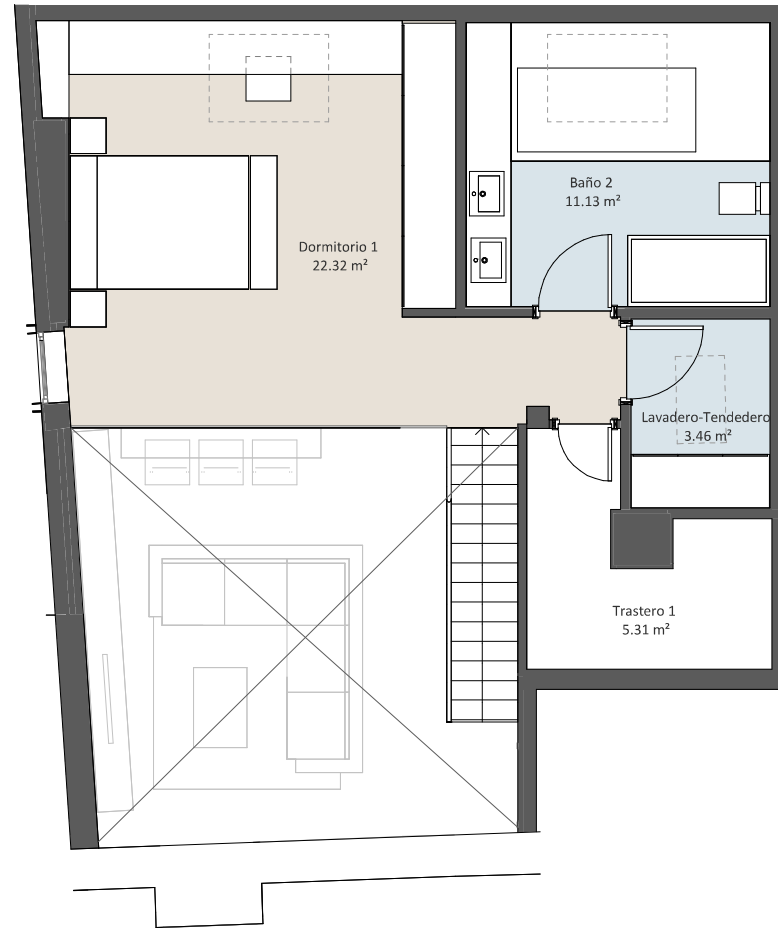


P02 - Vivienda B

Salón-Comedor-Cocina	33.30 m ²
Vestíbulo	6.48 m ²
Dormitorio 1	22.32 m ²
Dormitorio 2	10.07 m ²
Baño 1	4.12 m ²
Baño 2	11.13 m ²
Lavadero-Tendedero	3.46 m ²
Trastero 1	5.31 m ²
TOTAL SUPERFICIE ÚTIL VIVIENDA	96.19 m²
TOTAL SUPERFICIE ÚTIL TERRAZA/S	0.60 m²
TOTAL SUPERFICIE CONSTRUIDA VIVIENDA	110.46 m²



PLANTA SEGUNDA



PLANTA BAJO CUBIERTA

