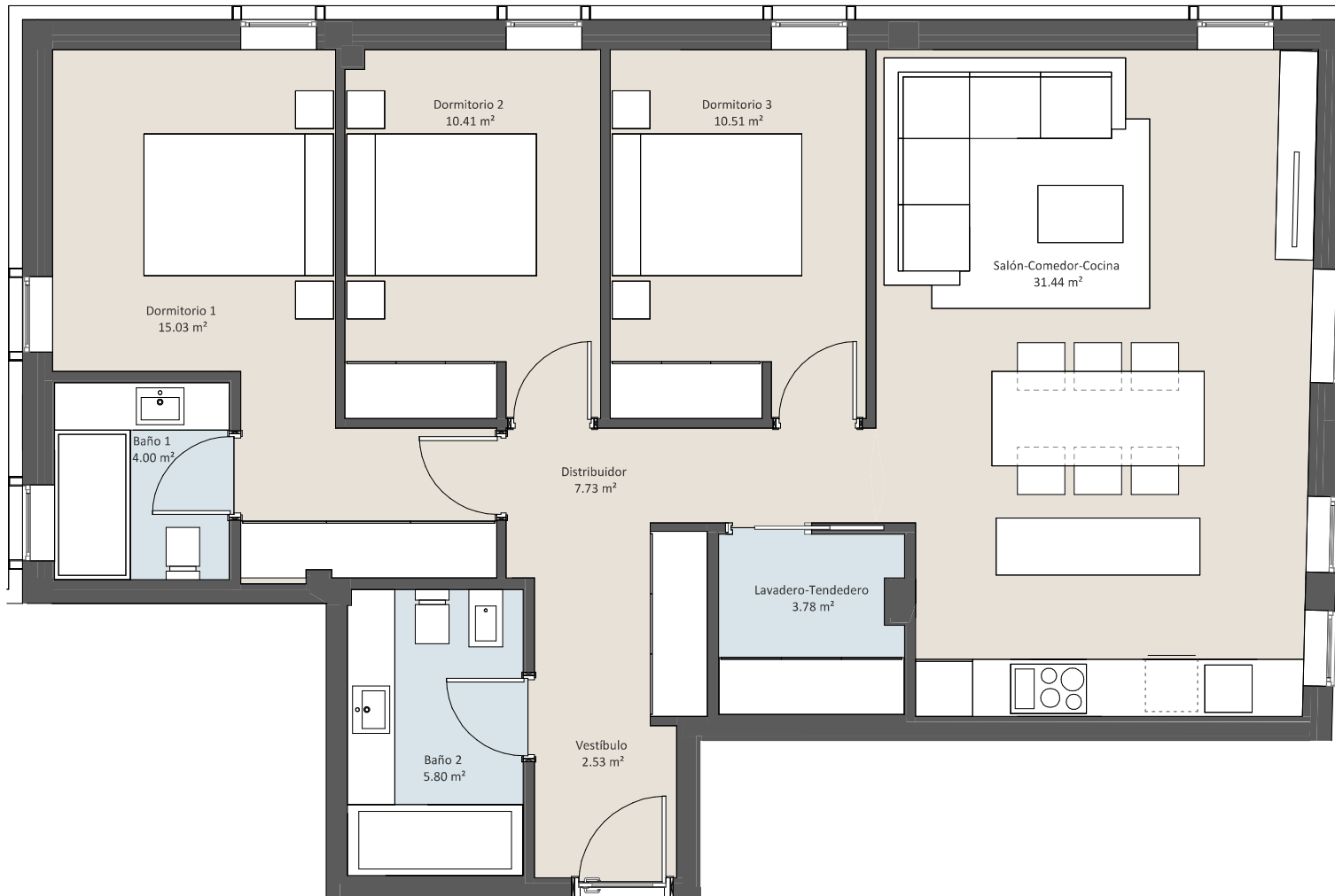




P01 - Vivienda D

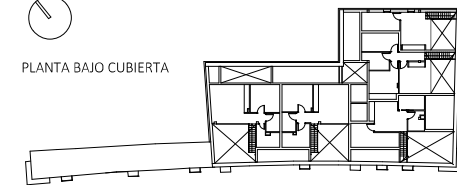
Salón-Comedor-Cocina	31.44 m <sup>2</sup>
Vestíbulo	2.53 m <sup>2</sup>
Distribuidor	7.73 m <sup>2</sup>
Dormitorio 1	15.03 m <sup>2</sup>
Dormitorio 2	10.41 m <sup>2</sup>
Dormitorio 3	10.51 m <sup>2</sup>
Baño 1	4.00 m <sup>2</sup>
Baño 2	5.80 m <sup>2</sup>
Lavadero-Tendedero	3.78 m <sup>2</sup>
<b>TOTAL SUPERFICIE ÚTIL VIVIENDA</b>	<b>91.23 m<sup>2</sup></b>
<b>TOTAL SUPERFICIE CONSTRUIDA VIVIENDA</b>	<b>105.36 m<sup>2</sup></b>



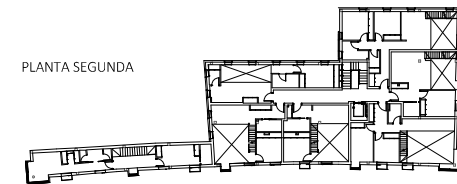
PLANTA PRIMERA



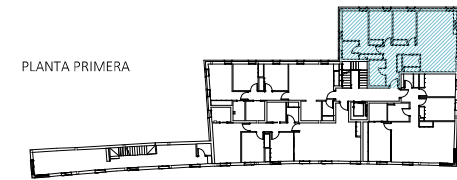
PLANTA BAJO CUBIERTA



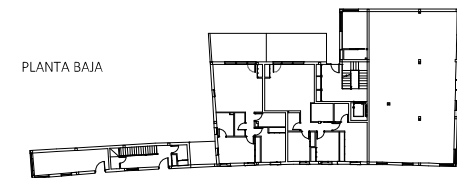
PLANTA SEGUNDA



PLANTA PRIMERA



PLANTA BAJA



0 1 2 3m