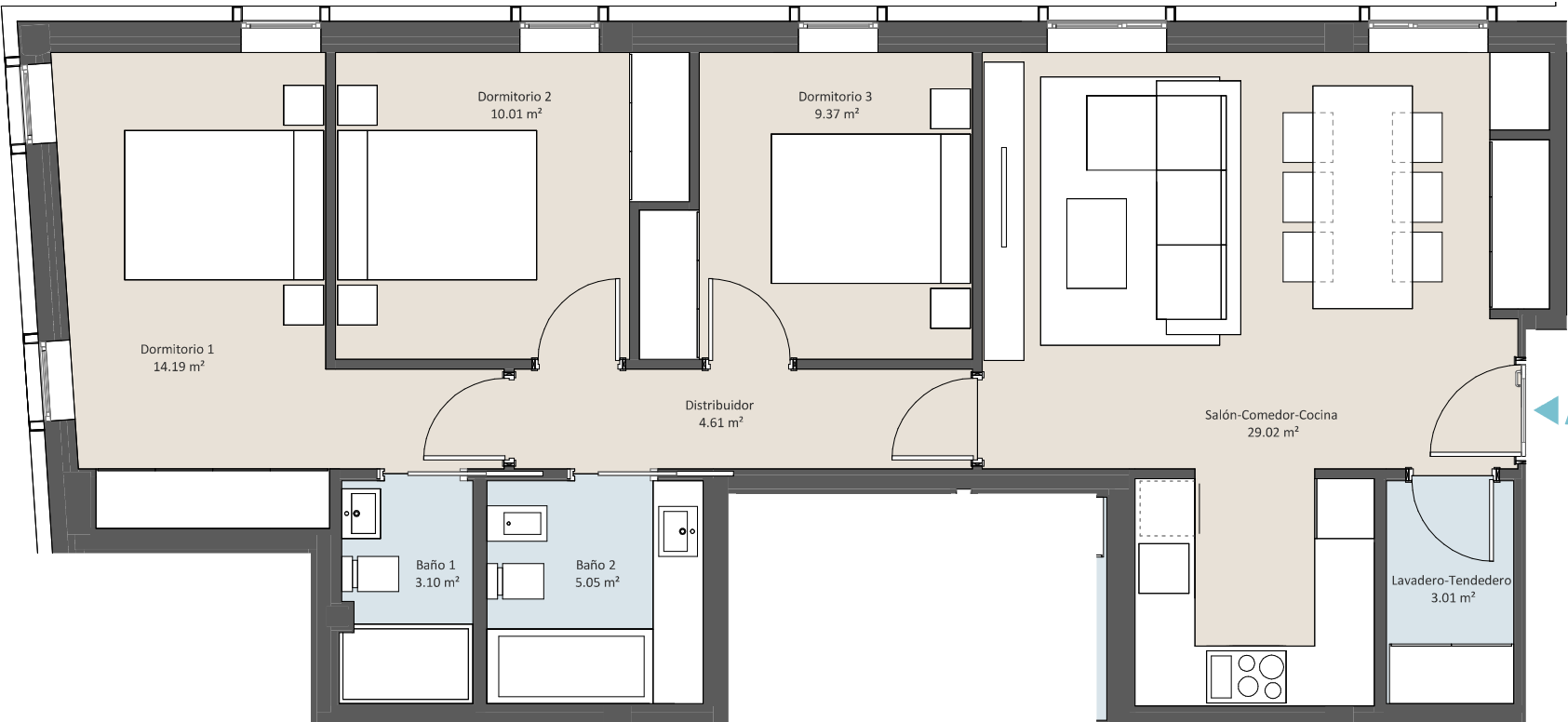




P01 - Vivienda A

Salón-Comedor-Cocina	29.02 m ²
Distribuidor	4.61 m ²
Dormitorio 1	14.19 m ²
Dormitorio 2	10.01 m ²
Dormitorio 3	9.37 m ²
Baño 1	3.10 m ²
Baño 2	5.05 m ²
Lavadero-Tendedero	3.01 m ²
TOTAL SUPERFICIE ÚTIL VIVIENDA	78.36 m²
TOTAL SUPERFICIE CONSTRUIDA VIVIENDA	91.93 m²



PLANTA PRIMERA

