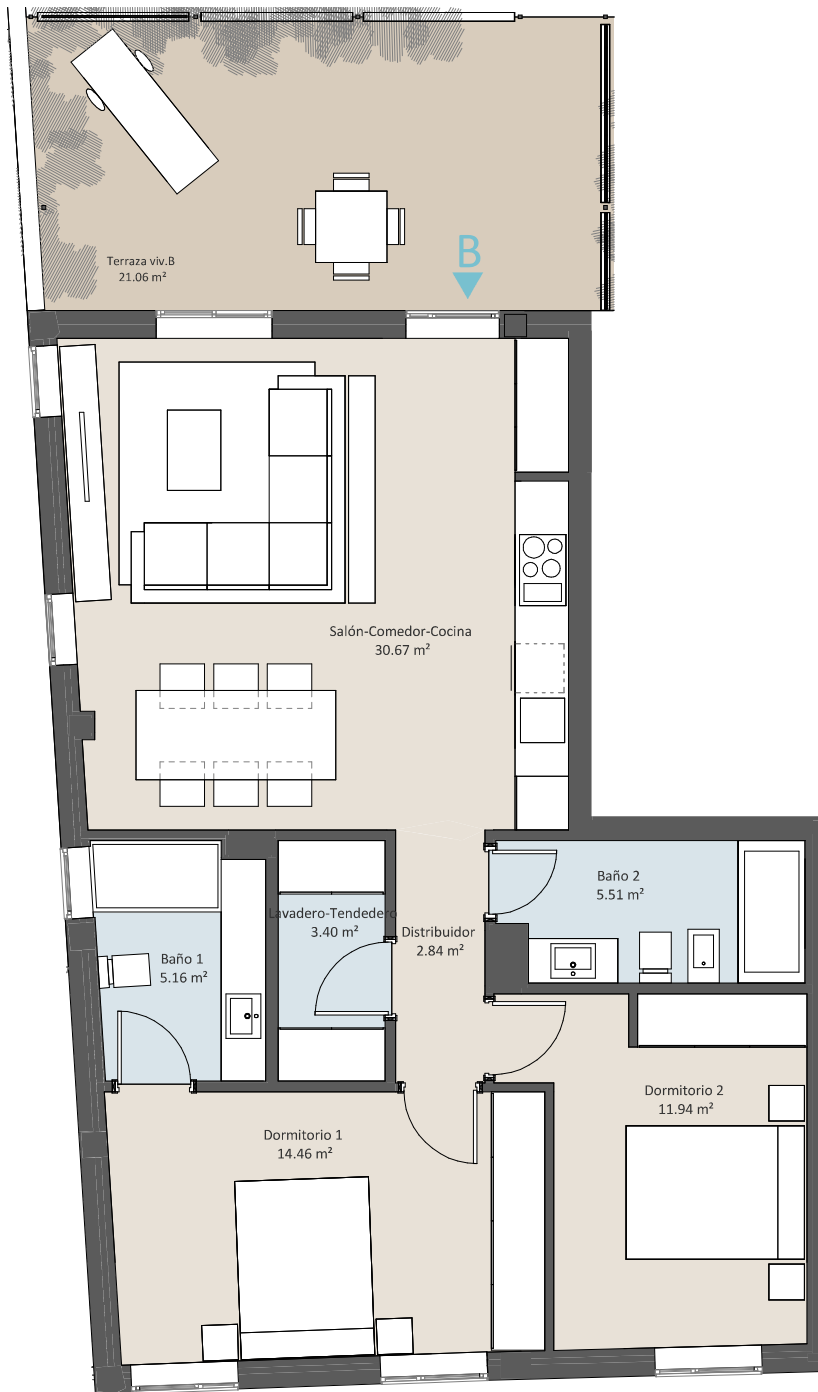


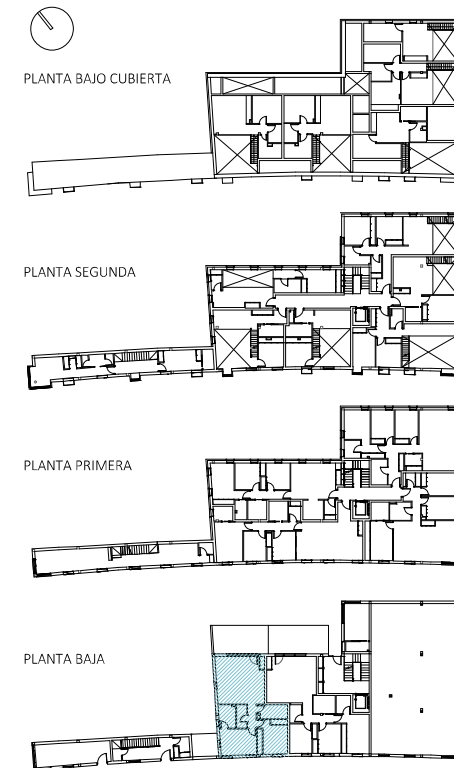


P00- Vivienda B

Salón-Comedor-Cocina	30.67 m ²
Distribuidor	2.84 m ²
Dormitorio 1	14.46 m ²
Dormitorio 2	11.94 m ²
Baño 1	5.16 m ²
Baño 2	5.51 m ²
Lavadero-Tendedero	3.40 m ²
TOTAL SUPERFICIE ÚTIL VIVIENDA	73.98 m²
TOTAL SUPERFICIE ÚTIL TERRAZA/S	21.06 m²
TOTAL SUPERFICIE CONSTRUIDA VIVIENDA	86.81 m²



PLANTA BAJA



0 1 2 3m