

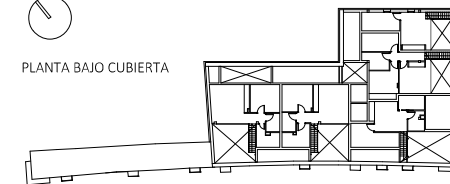


P00- Vivienda A

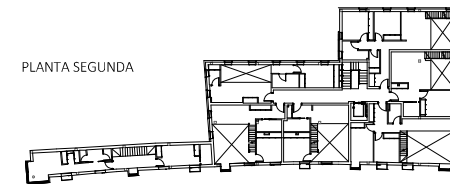
Salón-Comedor-Cocina	30.42 m ²
Distribuidor	5.40 m ²
Dormitorio 1	15.27 m ²
Dormitorio 2	10.02 m ²
Dormitorio 3	10.00 m ²
Baño 1	3.83 m ²
Baño 2	5.61 m ²
Lavadero-Tendedero	3.15 m ²
TOTAL SUPERFICIE ÚTIL VIVIENDA	83.70 m²
TOTAL SUPERFICIE ÚTIL TERRAZA/S	21.13 m²
TOTAL SUPERFICIE CONSTRUIDA VIVIENDA	95.11 m²



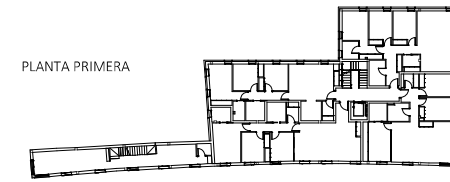
PLANTA BAJO CUBIERTA



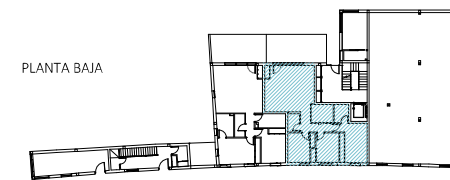
PLANTA SEGUNDA



PLANTA PRIMERA



PLANTA BAJA



0 1 2 3m