

## EL PROYECTO

### PLANOS DE REFERENCIA

#### VIVIENDA TIPO C

Parcelas: 17, 18, 19, 20, 21, 22, 23, 24, 25, 26,  
27, 28, 29, 30, 31, 32, 33

PARCELA TIPO Superficie parcela  
88,25 m<sup>2</sup>

#### Superficies

##### PLANTA BAJA

Vivienda: 55,20 m<sup>2</sup>  
Acceso/aparcamiento 17,00 m<sup>2</sup>  
Tendedero 3,25 m<sup>2</sup>  
Jardín:  
-Porche: 9,90 m<sup>2</sup>  
-Zona ajardinada: 12,50 m<sup>2</sup>

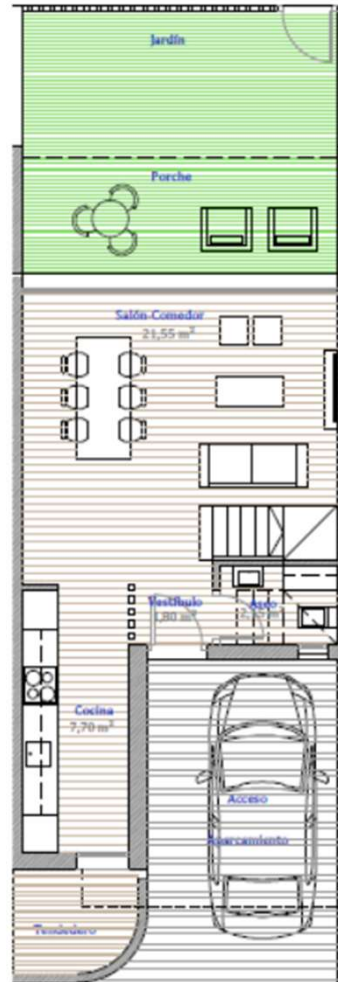
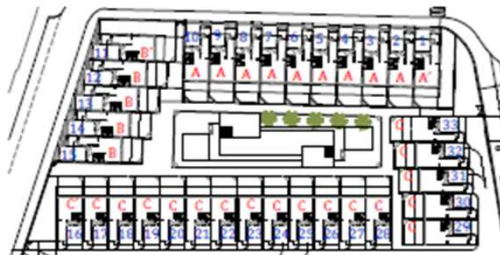
##### PLANTA PRIMERA

Vivienda: 56,50 m<sup>2</sup>  
Terraza: 9,90 m<sup>2</sup>

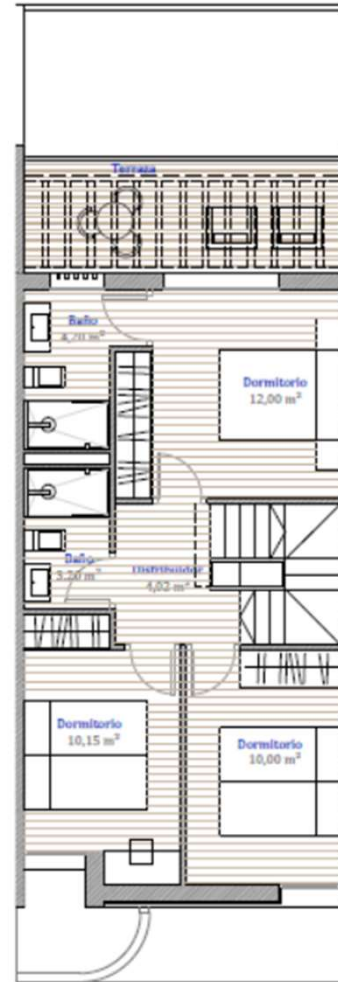
##### PLANTA CASTILLETE

Castillete: 5,65 m<sup>2</sup>  
Terraza solarium: 16,25 m<sup>2</sup>

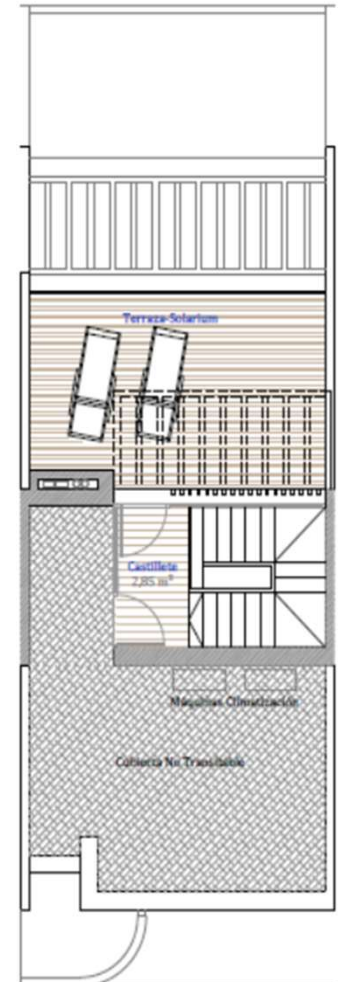
TOTAL VIVIENDA: 117,35 m<sup>2</sup>  
TOTAL PORCHE CUBIERTO: 9,90 m<sup>2</sup>  
TOTAL PÉRGOLAS (50%/100%): 14,35 m<sup>2</sup>  
TOTAL SUP. CONST. VIV: 138,55 m<sup>2</sup>  
TOTAL JARDÍN: 22,40 m<sup>2</sup>



PLANTA BAJA



PLANTA PRIMERA



PLANTA DE CUBIERTA