

EL PROYECTO

PLANOS DE REFERENCIA

VIVIENDA TIPO B

Parcelas: 12, 13, 14, 15

PARCELA TIPO Superficie parcela
100,25 m²

Superficies

PLANTA BAJA

Vivienda: 55,20 m²
 Acceso/aparcamiento 19,60 m²
 Tendedero 3,95 m²
 Jardín:
 -Porche: 9,90 m²
 -Zona ajardinada: 12,50 m²

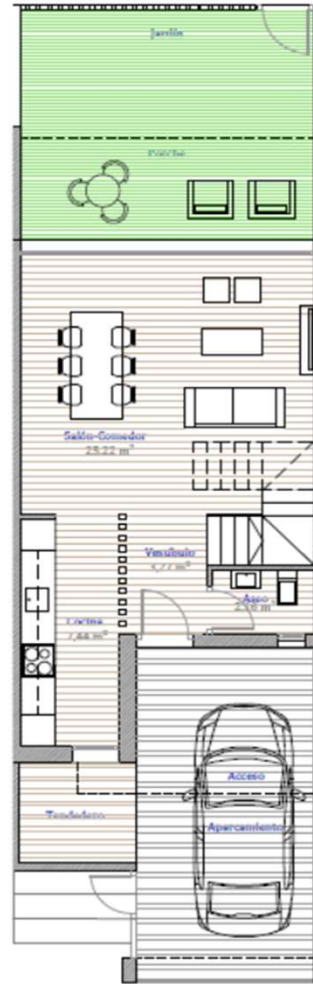
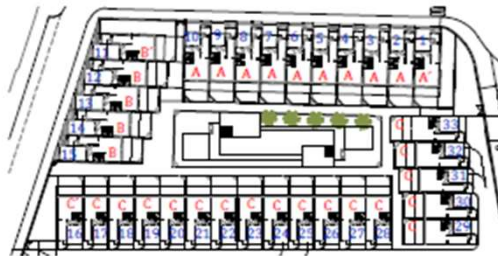
PLANTA PRIMERA

Vivienda: 56,50 m²
 Terraza: 9,90 m²

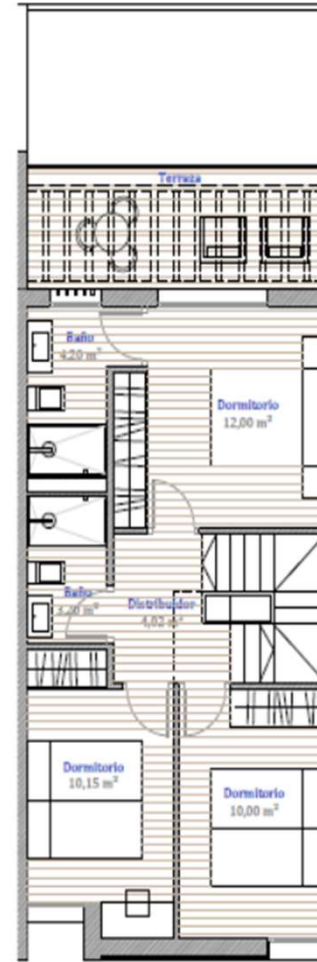
PLANTA CASTILLETE

Castillete: 5,65 m²
 Terraza solarium: 16,25 m²

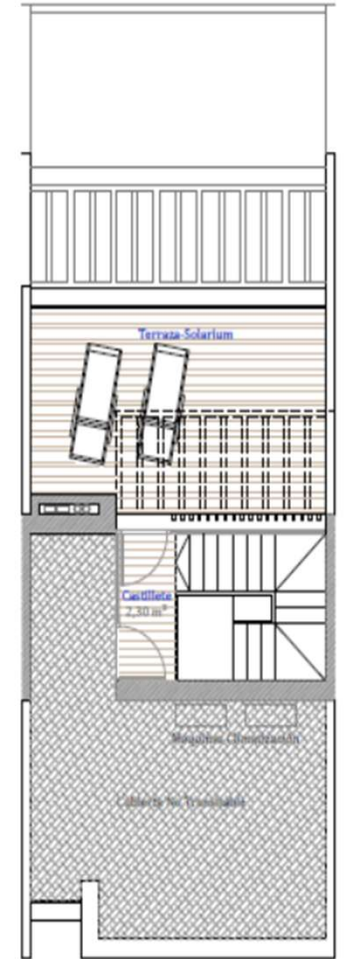
TOTAL VIVIENDA: 117,35 m²
 TOTAL PORCHE CUBIERTO: 9,90 m²
 TOTAL PÉRGOLAS (50%/100%): 14,35 m²
 TOTAL SUP. CONST. VIV: 138,55 m²
 TOTAL JARDÍN: 22,40 m²



PLANTA BAJA



PLANTA PRIMERA



PLANTA DE CUBIERTA